

## ACCESORIOS RECOMENDADOS - LA PINZA ROWI

JOSÉ B. RUIZ / 2009





En la fotografía de exteriores con frecuencia es necesario el uso de pequeños accesorios de sujeción. Es el caso de la macrofotografía, de la fotografía de alta velocidad, el fototrampeo... que frecuentemente requieren de la sujeción de una barrera infrarroja, de un flash, u otros accesorios en elementos del entorno, como ramas o troncos. Para ello se suelen utilizar pinzas de diverso tipo y brazos articulados, que permitan su fijación y que tengan en su extremo un cabezal o rótula con tornillo para enroscar los accesorios que necesitemos. Sobre los brazos articulados hablaremos en otro artículo, así que dedicaremos este a proponer las características de una pinza robusta, fiable y económica.

En el caso de estudios improvisados, ya sea en exteriores o en interiores, así como en montajes con fondos artificiales, este tipo de accesorios de sujeción resultan de gran utilidad.

Tras haber utilizado varios modelos de diversas marcas, se que los problemas suelen provenir de las piezas de plástico, que se acaban rompiendo con el uso y el desgaste y del cabezal con rosca, que no suele permitir una precisa y firme sujeción, por lo que el peso puede vencer su posición o bien incluso desajustarla y pasar la rosca que aprieta y sujeta el cabezal articulado.

El modelo que utilizo es una pinza de la marca Rowi, cuyas prestaciones me han sido de gran utilidad. Es metálica en todos sus componentes salvo una rosca ajustable en el cabezal, pero aunque se rompa, sigue funcionando al tener en su base un engrosamiento de metal que hace de tope. Además, es sencillo encontrar repuesto a esta rosca, pues la utilizan muchas regletas del mercado. El gato de rosca, la pinza de sujeción propiamente dicha, es muy robusta y llevo muchos años utilizando este accesorio sin desgaste o rotura. En la parte inferior de la pieza que gira para ejercer presión, hay un tornillo con soporte incorporado, para roscarlo en una madera de gran diámetro y sujetar la pinza a este tornillo con soporte. El cabezal es muy firme y permite un firme apretado, por lo que puede soportar un considerable peso. Este cabezal es articulado y gira permitiendo ubicar el accesorio que sustenta de forma adecuada.



Para los fotógrafos de naturaleza es importante disponer de este tipo de accesorios que puedan ser fijados discretamente en elementos del entorno, sin necesidad de colocar trípodes o accesorios más aparatosos que llamarían la atención del sujeto a fotografiar o que podrían asustarlo.

Esta pinza puede soportar el peso de un flash o una cámara de peso comedido siempre que se apriete con firmeza la pinza y el cabezal. Conviene disponer de varias unidades, en mi caso adquirí tres y a veces necesito alguna más. Hoy en día solo las encontraremos de ocasión, no conozco fabricantes que tengan materiales similares y los comercialicen. Por lo general se emplea mucho plástico, hierro, por lo que se suelen oxidar, y los mecanismos de fijación no son seguros y acaban por pasarse las roscas y deteriorarse.

Hay accesorios similares, de tipo pinza, pero me parecen menos versátiles que disponer de un gato en la base que permite la sujeción tanto en ramas como en soportes de diversa forma y diámetro mayor.



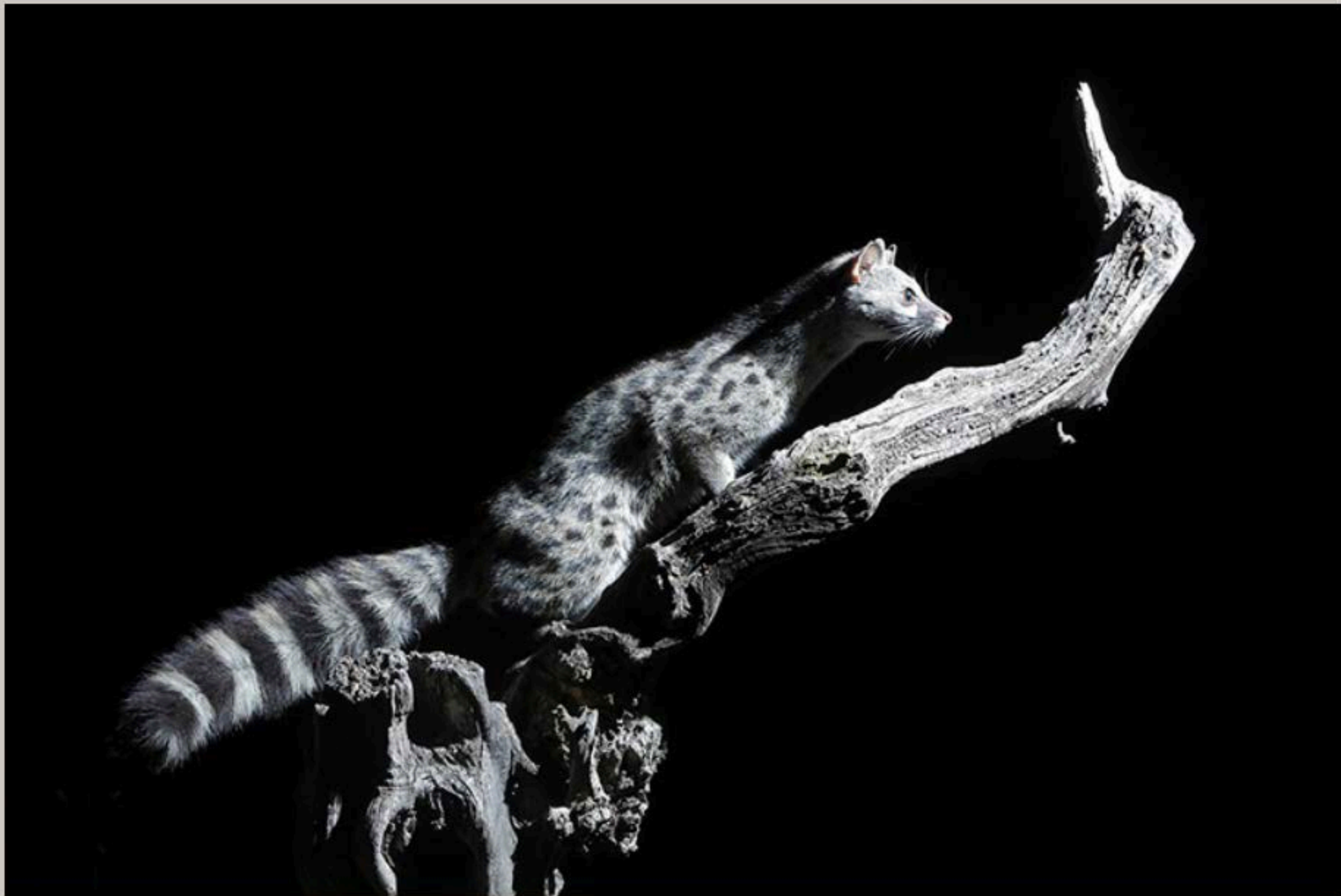
*La pinza es muy robusta y está fabricada en acero, un material sólido e inoxidable, con firmes sujeciones y gran fiabilidad. En su base, discretamente incorporado, hay un tornillo que permite la sujeción de la pinza, una vez roscado a maderas gruesas que exceden el ancho de la boca de la pinza.*





*En el fototrampeo suele ser necesario fijar diversos elementos, como la barrera o flashes a ramas o soportes del entorno.*





*El resultado del montaje anterior, con el mismo tocón y una gineta que ha trepado en busca de alimento, activando la barrera infrarroja sujeta por una pinza, y el flash, también anclado con este accesorio.*



*La pinza permite una firme sujeción en soportes de distinta forma y grosor hasta un máximo de 3,2 cm.*





*Para ramas y troncos de mayor grosor, la pinza dispone de un tornillo extralargo de acero que permite la sujeción de la pinza a su gruesa cabeza.*



*La pinza permite también fijar a un trípode más accesorios, evitando realizar un montaje complejo. Sobre el pie de flash de iluminación que sustenta un flash, se acopla la pinza para sujetar una barrera infrarroja, por ejemplo.*